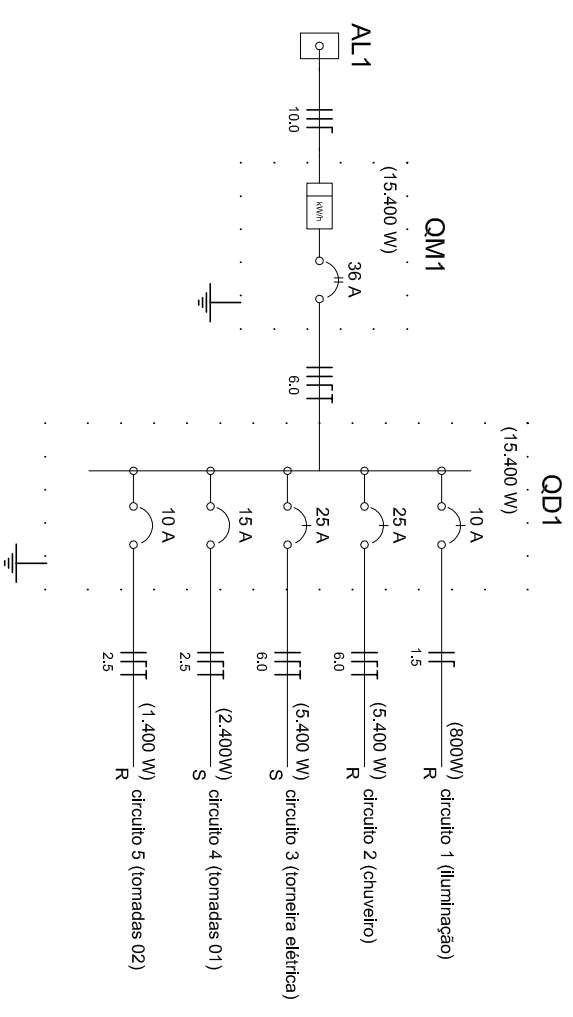
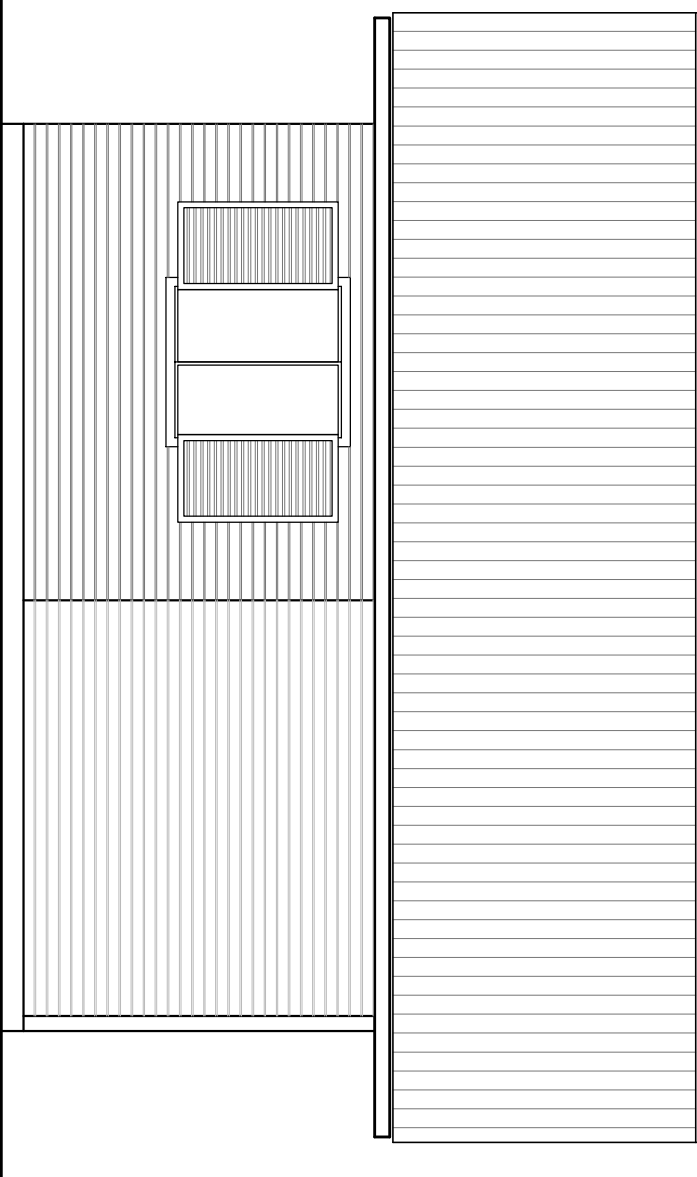


Quadro de Cargas (QD1)

Circuito	Descrição	Esquema	V	Iluminação (W)		Tomadas (W)		Pot. total (VA)	Pot. total (W)	Fases	Pot. - R (W)	Pot. - S (W)	Seção (mm ²)	Disj (A)
				40	100	100	600							
1	Iluminação (A,B,C,D,E,F,G,H)	F+N	220 V		08			800	800	R	800		1,5	10,0
2	chuveiro	F+N+T	220 V					5.400	5.400	R	5.400		6,0	25,0
3	tomadeira elétrica	F+N+T	220 V					5.400	5.400	S			6,0	25,0
4	tomadas (cozinha)	F+N+T	220 V				4	2.400	2.400	S			2,5	15,0
5	tomadas (quartos+estudo+bcv)	F+N+T	220 V				14	1.400	1.400	R	1.400		2,5	10,0
TOTAL					08		14	15.400	15.400	R+S	7.800			

- Legenda**
- ▣ Caixa de medição embutir a 1,50m do piso
 - A Interruptor simples 1 tecla - 1,10m do piso
 - A Interruptor simples 2 teclas - 1,10m do piso
 - A,B,C Interruptor simples 3 teclas - 1,10m do piso
 - A Interruptor paralelo 1 tecla - 1,10m do piso
 - A Luminária p/lampada fluor. ou led - teto
 - A Luminária p/lamp. fluor. tubular - sobrepor
 - A Luminária p/lamp. fluor. tubular - sobrepor
 - 1 Tomada hexagonal (NBR 14136) - 2P+T 10 A a 0,30m do piso acabado
 - 1 Tomada hexagonal (NBR 14136) - 2P+T 10 A a 1,10m do piso acabado
 - 1 Tomada hexagonal (NBR 14136) - 2P+T 10 A a 2,30m do piso acabado
 - ▭ Quadro de distribuição - embutir a 1,50m do piso
 - ▭ Telefone - h = 0,40 m do piso
 - ▭ Internet / Cabo de Rede - h = 0,40 m do piso
 - ▭ TV - h = 1,10 m do piso



PREFEITURA MUNICIPAL DE SÃO JOAQUIM

MORADIA ECONÔMICA - MADEIRA - 50,40m²

PROPRIETÁRIO: XXXXX

ENDEREÇO: XXX

RESPONSÁVEL TÉCNICO:

ÁREA	50,40m ²	ESCALA	INDICADA	FOLHA	05 / OX	DATA	XXXXX / 2018
------	---------------------	--------	----------	-------	---------	------	--------------