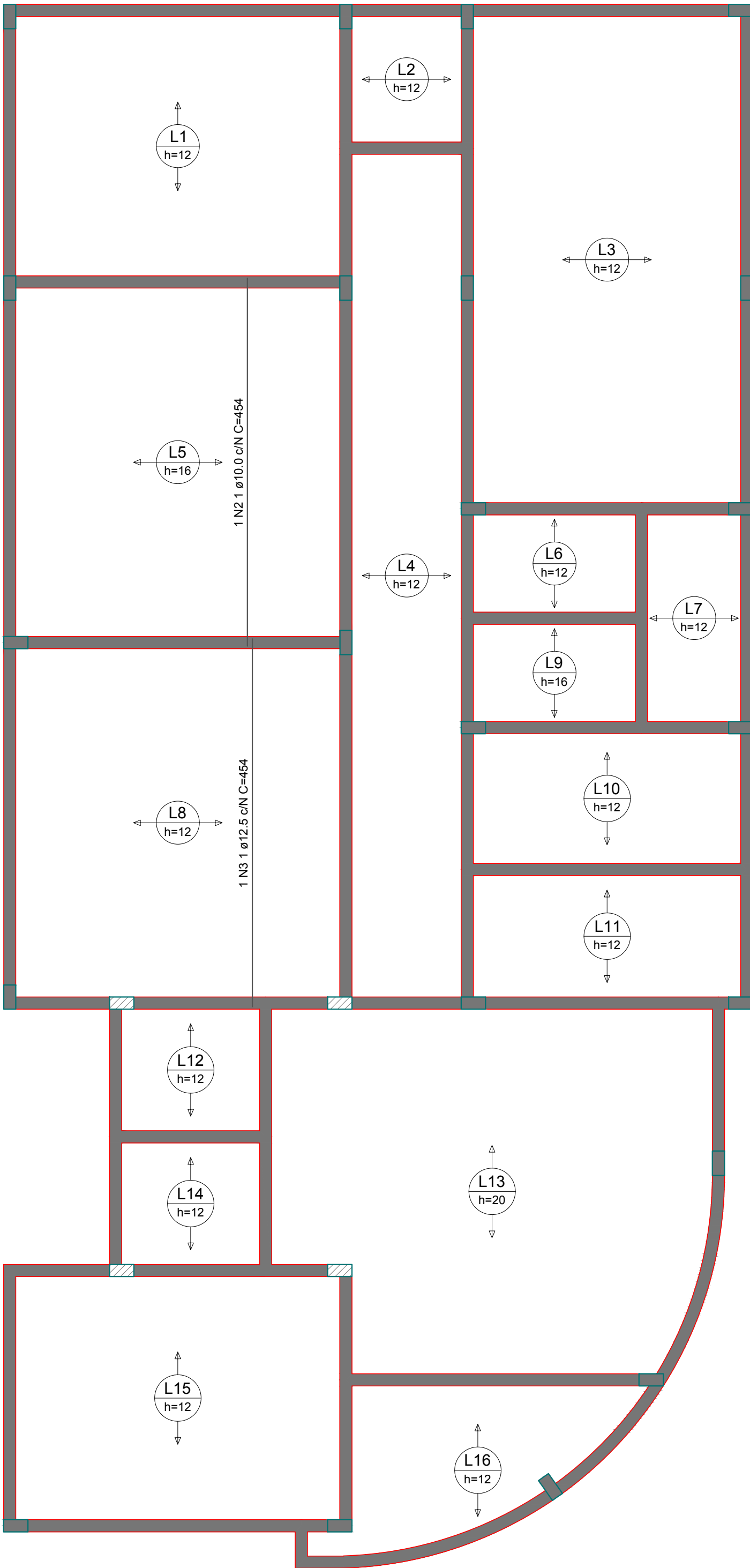


Armação positiva das lajes do pavimento Superior_270 (Eixo X)

escala 1:50



Armação positiva das lajes do pavimento Superior_270 (Eixo Y)

escala 1:50




Planta de vigotas pré-moldadas

escala 1:50

RELAÇÃO DO AÇO					
Positivos X			Positivos Y		
AÇO	N	DIAM (mm)	QUANT	C.UNIT (cm)	C.TOTAL (cm)
CA50	1	8.0	2	VAR	VAR
	2	10.0	1	454	454
	3	12.5	1	454	454

RESUMO DO AÇO			
AÇO	DIAM (mm)	C.TOTAL (m)	PESO + 0% (kg)
CA50	8.0	11.3	4.4
	10.0	4.5	2.5
	12.5	4.5	4.4
PESO TOTAL (kg)			
CA50		11.6	

Volume de concreto (C-25) = 7.24 m³
Área de forma = 0.00 m²



AMURES
ASSOCIAÇÃO DE MUNICÍPIOS
DA REGIÃO SERRANA

PREFEITURA MUNICIPAL DE
SÃO JOAQUIM

6

CORPO TÉCNICO

OBRA :

PROJETO:
David Pacheco Antunes
Eng. Civil - CREA 125734-9

PREFEITO:
Giovani Nunes

DESENHISTA :

Centro de Referência de Assistência Social - CRAS
Projeto Estrutural
Planta das Lajes: Pav_270
Tab. de Qtd - Lajes
Rua Rosalvo Albino
Área: 165,30 m²

Indicada

DATA :
03/2019