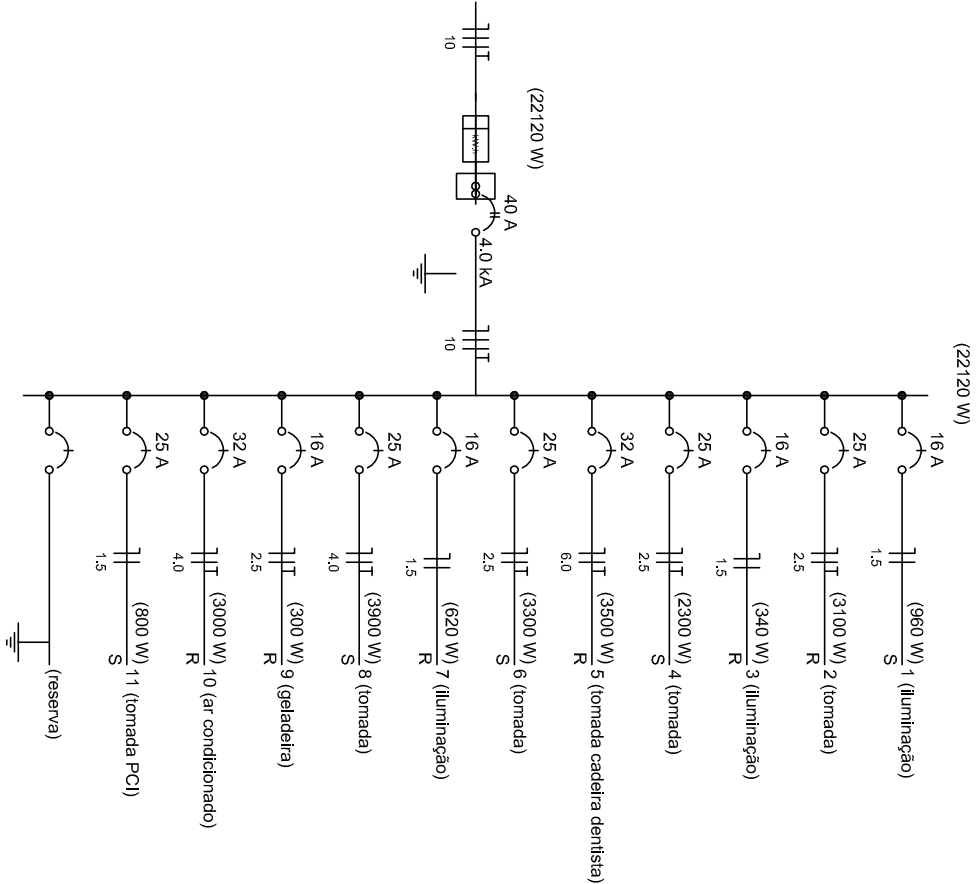


Quadro de Cargas (COP) - térmico																				
Circuito	Descrição	Esquema	V (V)	Iluminação (W)					Tomadas (W)					Pot. total (VA)	Pot. total (W)	Fases	Pot. - R (W)	Pot. - S (W)	Seção (mm2)	Disj (A)
				60	100	200	100	300	750	3500										
1	Iluminação	F+N	220 V	6	4	1					1062			960	S		960	1,5	16,0	
	a			1						66	60	S		66	60	1,5				
b				1							66			60	S		60	1,5		
c					1						111			100	S		100	1,5		
d						1					111			100	S		100	1,5		
e				1							66			60	S		60	1,5		
f				1							66			60	S		60	1,5		
g				1							66			60	S		60	1,5		
h				1							66			60	S		60	1,5		
i					1						222			200	S		200	1,5		
j						1					111			100	S		100	1,5		
k						1					111			100	S		100	1,5		
2	tomadas	F+N+T	220 V					10	7		3780			3100	R		3100	2,5	25,0	
	Iluminação	F+N	220 V	4	1						375			340	R		340	1,5	16,0	
3	a					1					111			100	R		100	1,5		
	b				1						66			60	R		60	1,5		
c					1						66			60	R		60	1,5		
d						1					66			60	R		60	1,5		
e						1					66			60	R		60	1,5		
4	tomadas	F+N+T	220 V					11	4		2805			2300	S		2300	2,5	25,0	
5	cadeira dentista	F+N+T	220 V							1	4268			3500	R		3500	6,0	32,0	
6	tomadas	F+N+T	220 V					6	9		4025			3300	S		3300	2,5	25,0	
7	Iluminação	F+N	220 V	2	1		2				687			620	R		620	1,5	16,0	
	a						1			222	200	R		200	200	1,5				
b								1			222			200	R		200	1,5		
c					1						66			60	R		60	1,5		
d						1					111			100	R		100	1,5		
e											66			60	R		60	1,5		
8	tomadas	F+N+T	220 V					1	1		4756			3900	S		3900	4,0	25,0	
9	geladeira	F+N+T	220 V						1		365			300	R		300	2,5	25,0	
10	ar condicionado	F+N+T	220 V							4	4687			3000	R		3000	2,5	25,0	
11	tomada PCI	F+N	220 V					8			869			800	S			800	1,5	16,0
TOTAL		F+N+T	220 V	12	6	3	36	22	4	2	27679			22120	R+S		10860	11260	10,0	40,0

Quadro de Cargas

Circuito	Esquema	Método de inst.	V (V)	Pot. total (VA)	Pot. total (W)	Fases	Pot. - R (W)	Pot. - S (W)	Seção (mm2)	Disj (A)
QM1	2F+N+T	B1	380 / 220 V	27679	22120	R+S	10860	11260	10	40,0

alimentação bifásica potência 22120w





PREFEITURA MUNICIPAL DE SÃO JOAQUIM

PROJETO ELÉTRICO

QD. CARGA E DIAGRAMA UNIFILAR – PROJETO UBS ARAUCÁRIA

RUA MARCOS BATISTA – CENTRO – SÃO JOAQUIM – SC

EQUIPE TÉCNICA:

DIRETORA DE PROJETOS ESPECIAIS: MILENA MITIE SATO – CAU A-40216-8

ARQUITETA E URBANISTA MARIA DE FÁTIMA SOUSA – CAU A 64851-5

ENGENHEIRO CIVIL LUCIANO BROERING ALVES – CREA-SC 124887-3

ENGENHEIRO CIVIL NERI A. CHIODELLI – CREA-SC 5854

TÉC. EM GEOMENSURA CLEBER O. C. MEDEIROS – CREA-SC 078884-2

escala

INDICADA

Área

169,80m²

roula

02/02

DATA

ABRIL/2021