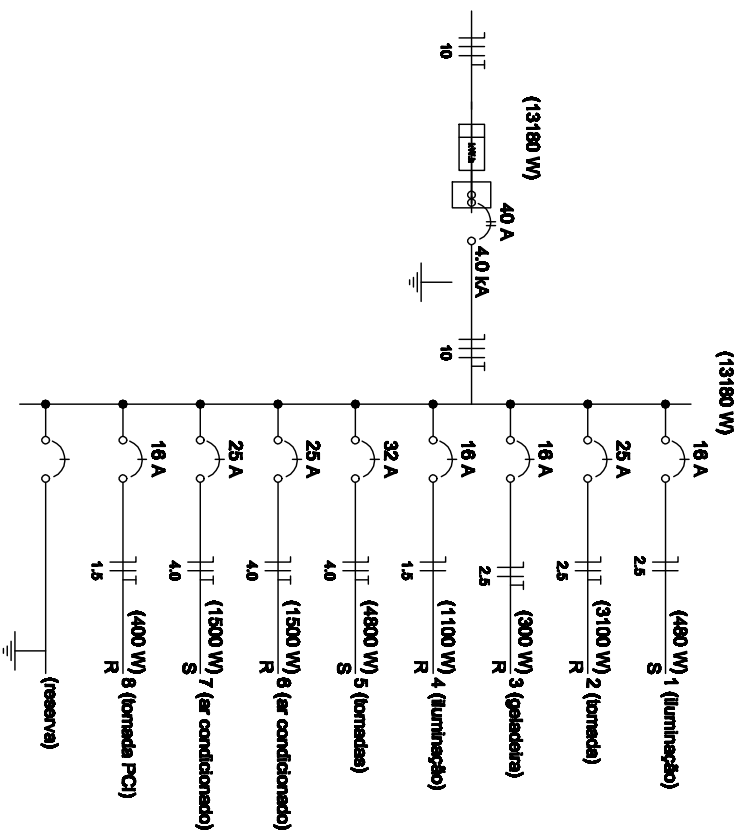


**Quadro de Cargas (QD1) - térreo**

Circuito	Descrição	Esquema V (V)	Potências (W)			Fase	Pot. - R (W)	Pot. - S (W)	Siga (mm <sup>2</sup> )	Dij (V)						
			F+N	1	2											
1	Iluminação	F+N 220V	60	100	200	100	300	3000	6000	301	400	60	1,8	60,0		
2																
3																
4																
5	tomada	F+N+T 220V	1	1	1	1	1	1	1	111	400	60	1,8	60,0		
6	ar condicionado	F+N+T 220V	1	1	1	1	1	1	1	222	200	200	1,8	200,0		
7	tomada PCI	F+N+T 220V	1	1	1	1	1	1	1	111	400	60	1,8	60,0		
8																
9																
10																
11																
12																
13																
14																
15																
16																
17																
18																
19																
20																
21																
22																
23																
24																
25																
26																
27																
28																
29																
30																
31																
32																
33																
34																
35																
36																
37																
38																
39																
40																
41																
42																
43																
44																
45																
46																
47																
48																
49																
50																
51																
52																
53																
54																
55																
56																
57																
58																
59																
60																
61																
62																
63																
64																
65																
66																
67																
68																
69																
70																
71																
72																
73																
74																
75																
76																
77																
78																
79																
80																
81																
82																
83																
84																
85																
86																
87																
88																
89																
90																
91																
92																
93																
94																
95																
96																
97																
98																
99																
100																
TOTAL		F+N+T 220V	3	2	7	39	4	3		15951	13180	N+8	6400	6780	10,9	40,0

**Quadro de Cargas**  
alimentação elétrica potência 13180 W



**Legenda**

▣	Caixa de medição embutir a 1,20m do piso
○-○	Interruptor simples 1 facia - 1,10m do piso
○-○-○	Interruptor simples 2 facias - 1,10m do piso
○-○-○-○	Interruptor simples 3 facias (1,10m do piso acabado)
○-○-○-○-○	Interruptor paralelo (1,10m do piso acabado)
○-○-○-○-○-○	Luminária p/ lamp. incand. comum - guarda
○-○-○-○-○-○-○	Luminária p/ lâmpada incand. comum - teto
○-○-○-○-○-○-○-○	Luminária p/ lâmpada spot fluoresc. comum - teto
○-○-○-○-○-○-○-○-○	Iluminação geral com lamp. fluorescente tipo caixa
○-○-○-○-○-○-○-○-○-○	Ponto SP+T a 2,25m do piso
○-○-○-○-○-○-○-○-○-○-○	Quadro de distribuição - embutir a 1,20m do piso
○-○-○-○-○-○-○-○-○-○-○-○	Tomada horizontal (NBR 14138) - SP+T 10 A a 1,10m do piso
○-○-○-○-○-○-○-○-○-○-○-○-○	Tomada horizontal (NBR 14138) - SP+T 10 A a 0,20 m do piso

**PREFEITURA MUNICIPAL DE SÃO JOAQUIM**  
**PROJETO ELÉTRICO**  
CONSELHO TUTELAR  
RUA GASPARINO DUTRA – BAIRRO CENTRO – SÃO JOAQUIM – SC

**EQUIPE TÉCNICA:**  
DIRETORA DE PROJETOS ESPECIAIS: MILENA MITTE SATO – CAU A-40216-8  
ARQUITETA E URBANISTA MARIA DE FÁTIMA SOUSA – CAU A 64851-5  
ENGENHEIRO CIVIL LUCIANO BROERING ALVES – CREA-SC 124887-3  
ENGENHEIRO CIVIL NERI A. CHIODELLI – CREA-SC 5854  
TÉC. EM GEOMENSURA CLEBER O. C. MEDEIROS – CREA-SC 078884-2

ESCALA INDICADA: AREA 118,60m<sup>2</sup> FOLHA 02/02 DATA: JANEIRO/2022