



PREFEITURA MUNICIPAL DE SÃO JOAQUIM

RODOVIA : RODOVIA MUNICIPAL
TRECHO : ENTR. SC-114 (KM 291+070)
LOCAL : BENTINHO
EXTENSÃO : 0+000 A 14+640 (14,640 Km)

PROJETO DE ENGENHARIA RODOVIÁRIA PARA IMPLANTAÇÃO E PAVIMENTAÇÃO DA VIA MUNICIPAL DE ACESSO A LOCALIDADE DE BENTINHO

IMPRESSÃO DEFINITIVA

VOLUME 1C – SEÇÕES TRANSVERSAIS GABARITADAS

Empresa: **ENGMETRIA PROJETOS E LICENCIAMENTOS**

SETEMBRO - 2021

SUMÁRIO

SUMÁRIO

| TÍTULO | Pág. | TÍTULO | Pág. |
|--------------------------|------|--------|------|
| 1. APRESENTAÇÃO | 4 | | |
| 1.1. Apresentação | 5 | | |
| 1.2. Mapa de Situação | 6 | | |
| 1.3. Mapa de Localização | 7 | | |
| 2 SEÇÕES TRANSVERSAIS | 8 | | |

APRESENTAÇÃO

A.1. APRESENTAÇÃO

O presente volume, intitulado **VOLUME 1C – SEÇÕES TRANSVERSAIS GABARITADAS**, é parte integrante do Projeto de Engenharia Rodoviária para Implantação e Pavimentação da Rodovia municipal com extensão de 14,640km, trecho: Entr. SC-114 (km 291+070) – Bentinho, município de São Joaquim.

As soluções adotadas, resume-se em implantação e pavimentação no segmento Km 0+000 a 14+400 da rodovia com 6,00 metros de faixa de rolamento, com acréscimo de acostamento de 0,50 metros de largura do lado esquerdo e 1,50 metros de largura de ciclofaixa do lado direito, ambos com 1,00 metro de folga de terraplenagem. No segmento 14+400 a 14+640 considerado como travessia urbana com 6,50 metros de faixa de rolamento, com acréscimo de calçada de 1,50 metros de largura para ambos os lados.

O projeto foi elaborado pela empresa **ENGMETRIA PROJETOS E LICENCIAMENTOS**.

Integram o projeto os seguintes volumes:

Volume 1 – Relatório do Projeto, contém uma síntese dos estudos e projetos, informações gerais para os licitantes da obra e o plano de execução.

Volume 1A – Estudos Geotécnicos, contém os boletins de sondagem, os ensaios geotécnicos realizados e as sondagens mistas.

Volume 1B – Notas de Serviço, Elementos de Locação e Cálculo de Volumes, contém as notas de serviço de terraplenagem, os elementos para a locação da obra e o cálculo de volumes de terraplenagem.

Volume 1C – Seções Transversais Gabaritadas, contém as seções transversais gabaritadas de terraplenagem.

Volume 2 – Projeto de Execução, contém os desenhos relativos aos projetos, com os detalhes e informações necessárias à execução.

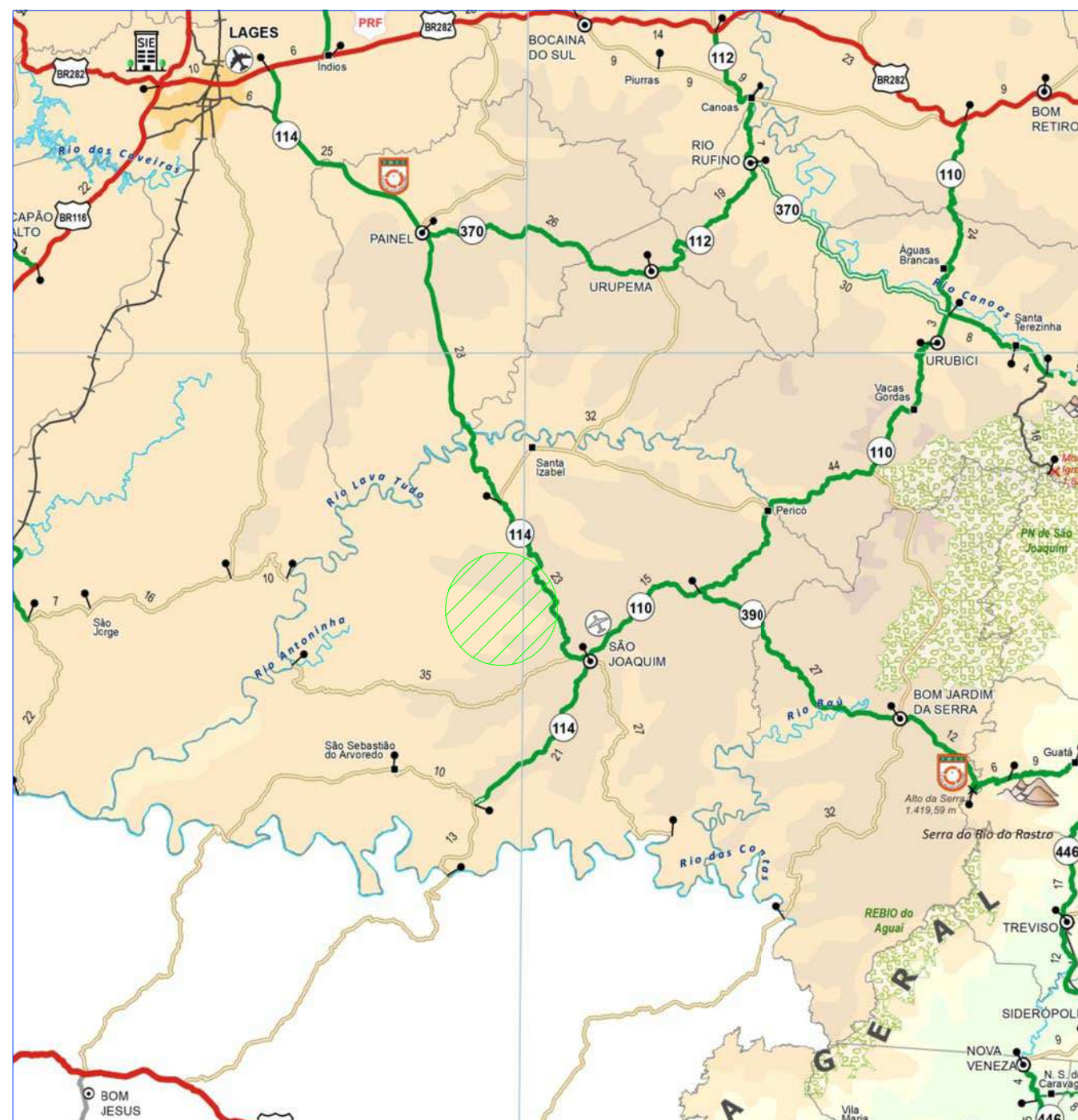
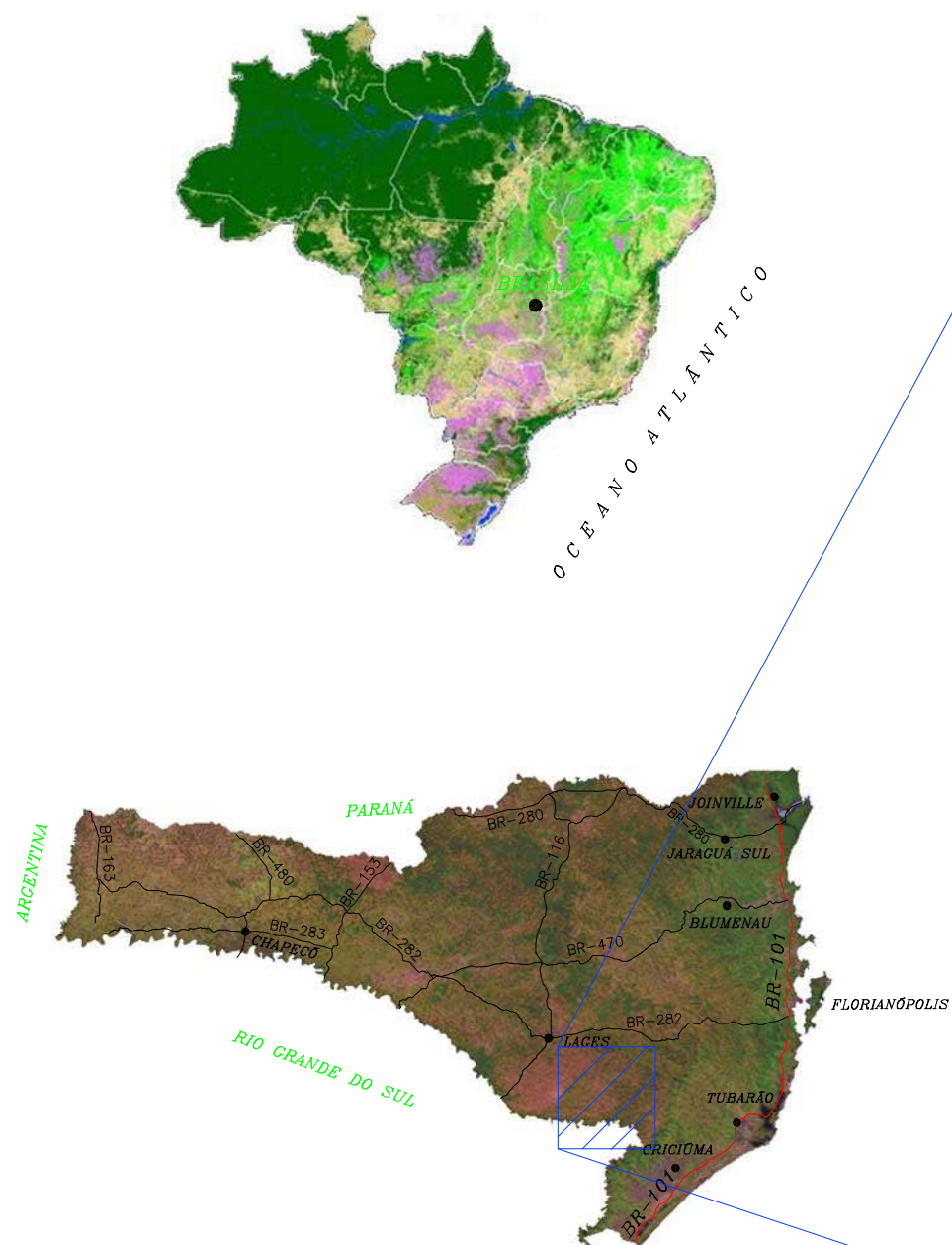
Volume 3 – Orçamento, contém a metodologia do orçamento, custos e cronograma da obra.

Florianópolis, setembro de 2021.

 **SERPRO**
Assinado digitalmente por:
GABRIELA HAMMES
Sua autenticidade pode ser confirmada no endereço :
<<http://www.serpro.gov.br/assinador-digital>>



PREFEITURA MUNICIPAL DE SÃO JOAQUIM



TRECHO DE PROJETO

DESENVOLVIDO POR:
ENGMETRIA
Projetos e Licenciamentos

| | | | |
|--|-----------------------|--------------------------|--|
|  PREFEITURA MUNICIPAL DE SÃO JOAQUIM | | | |
| RODOVIA : RODOVIA MUNICIPAL TRECHO : SC-114 - BENTINHO | | | |
| MAPA DE SITUAÇÃO | | | FASE DO PROJETO: IMPRESSÃO DEFINITIVA |
| CÓDIGO PROJETO: 239_19 | ESCALA: S / ESCALA | DATA: SETEMBRO / 2021 | FOLHA: 01 |