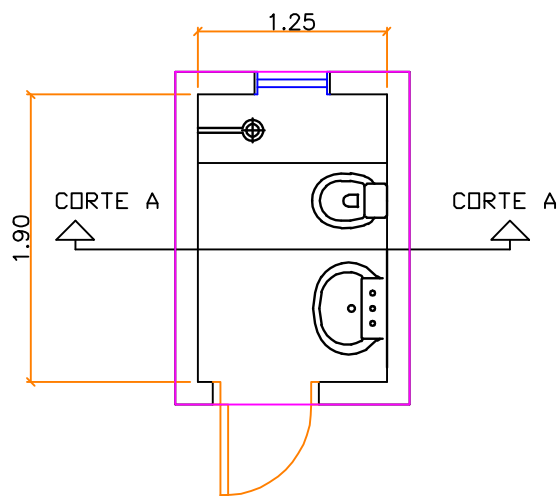


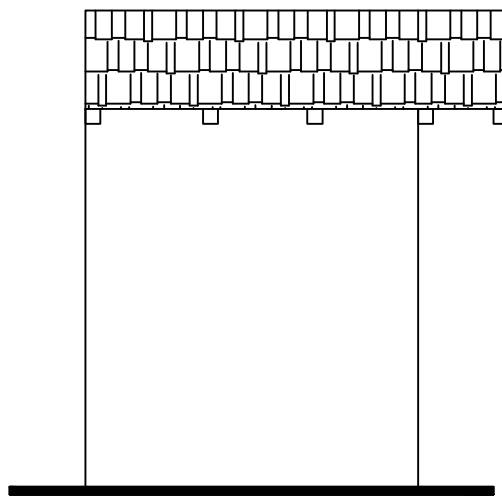
## CORTE AA

esc 1:50



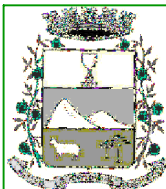
## PLANTA

esc 1:50



## VISTA LATERAL

esc 1:50



PREFEITURA MUNICIPAL DE SÃO JOAQUIM

PROJETO ARQUITETÔNICO  
CONCLUSÃO DE UM BANHEIRO

CRECHE JOSÉ DIOMAR RODRIGUES PADILHA - BARRIO N. SRA. APARECIDA

EQUIPE TÉCNICA: ARQUITETA/ MILENA MITTE SATO - CAU 440216-8  
ARQUITETA/ M<sup>te</sup> DE FÁTIMA SOUSA NUNES - CAU 464851-5  
ENG. CIVIL/ NERI ANTÔNIO CHIOPELLI - CREA-SC 5854-9  
ENG. CIVIL/ LUCIANO BROERING ALVES - CREA-SC 124887-5  
TÉC. EM GEOMENSURA/ CLEBER O. C. MEDEIROS - CREA-SC 078884-2