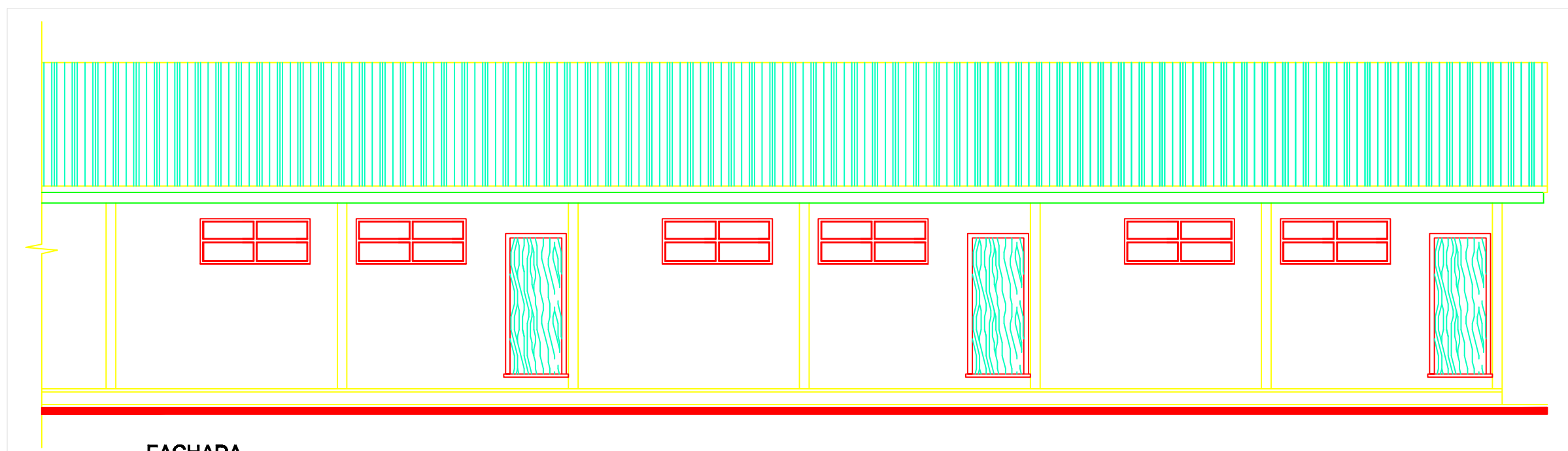


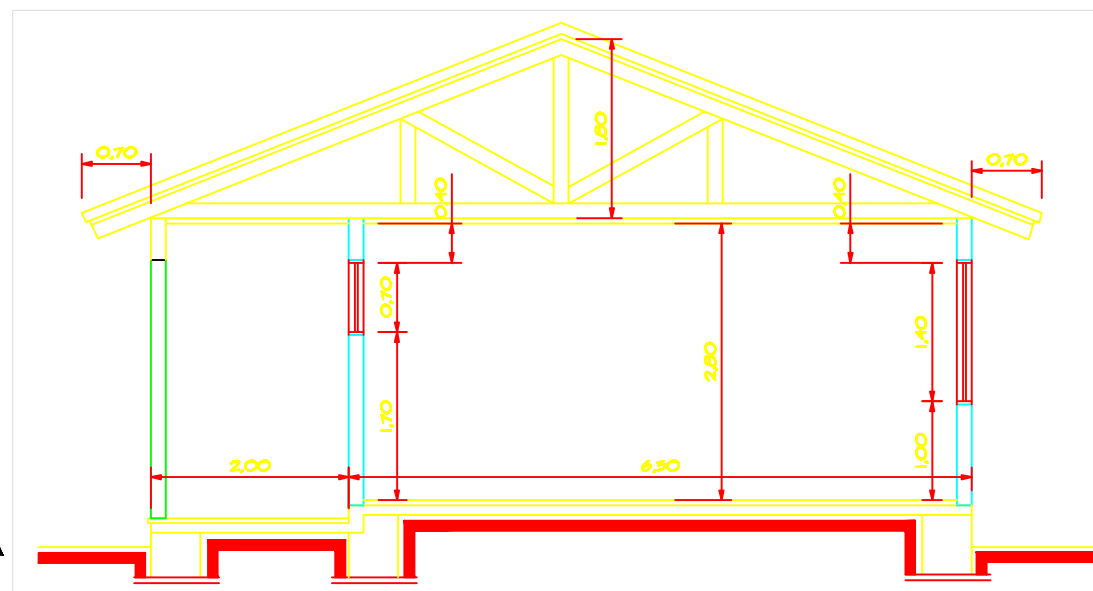
CORTE BB

ESCALA 1/75



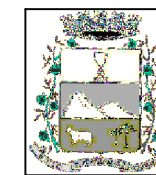
FACHADA

ESCALA 1/75



CORTE AA

ESCALA 1/75



PREFEITURA MUNICIPAL DE SÃO JOAQUIM

PROJETO ARQUITETÔNICO
E.B.M. JOÃO INÁCIO DE MELLO
LOCALIDADE DE SANTA ISABEL - SÃO JOAQUIM

EQUIPE TÉCNICA:

ARQUITETA/ MILENA MIYE SATO - CAU 140216-B
ARQUITETA/ M^{te} DE FÁTIMA SOUSA NUNES - CAU 164881-5
ENG. CIVIL/ LUCIANO PROERENG ALVES - CREA-SC 124887-3
TÉC. EM GEOMENSURA/ CLEBER O. C. MEDEIROS - CREA-SC 078884-2