

RELAÇÃO DO AÇO

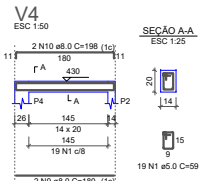
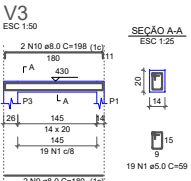
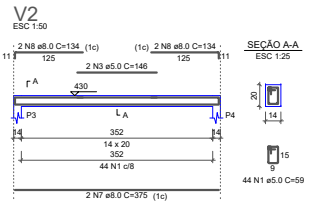
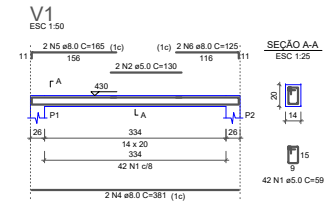
AÇO	N	DIAM (mm)	QUANT	C.UNIT (cm)	C.TOTAL (cm)
CASO	1	8.0	18	192	3456
CASO	2	8.0	18	192	3456
CASO	3	8.0	18	192	3456
CASO	4	8.0	18	192	3456
CASO	5	8.0	18	192	3456
CASO	6	8.0	18	192	3456
CASO	7	8.0	18	192	3456
CASO	8	8.0	18	192	3456
CASO	9	8.0	18	192	3456
CASO	10	8.0	18	192	3456
CASO	11	8.0	18	192	3456
CASO	12	8.0	18	192	3456
CASO	13	8.0	18	192	3456
CASO	14	8.0	18	192	3456
CASO	15	8.0	18	192	3456
CASO	16	10.0	1	192	192
CASO	17	10.0	2	384	768
CASO	18	10.0	2	384	768
CASO	19	10.0	2	384	768
CASO	20	10.0	2	384	768
CASO	21	10.0	2	384	768

RESUMO DO AÇO

AÇO	DIAM (mm)	C.TOTAL (m)	QUANT + 10% (Barras)	PESO + 10% (kg)
CASO	8.0	62.7	6	27.2
CASO	10.0	19.7	2	13.4
CASO	5.0	130.3	2	22.1

PESO TOTAL (kg)  
CASO 40.6  
CASO 22.1

Volume de concreto (C-30) = 0.78 m³  
Área de forma = 14.27 m²



RELAÇÃO DO AÇO

AÇO	N	DIAM (mm)	QUANT	C.UNIT (cm)	C.TOTAL (cm)
CASO	1	8.0	18	198	3564
CASO	2	8.0	18	198	3564
CASO	3	8.0	18	198	3564
CASO	4	8.0	18	198	3564
CASO	5	8.0	18	198	3564
CASO	6	8.0	18	198	3564
CASO	7	8.0	18	198	3564
CASO	8	8.0	18	198	3564
CASO	9	8.0	18	198	3564
CASO	10	8.0	18	198	3564
CASO	11	8.0	18	198	3564
CASO	12	8.0	18	198	3564
CASO	13	8.0	18	198	3564
CASO	14	8.0	18	198	3564
CASO	15	8.0	18	198	3564
CASO	16	8.0	18	198	3564
CASO	17	8.0	18	198	3564
CASO	18	8.0	18	198	3564
CASO	19	8.0	18	198	3564
CASO	20	8.0	18	198	3564
CASO	21	8.0	18	198	3564

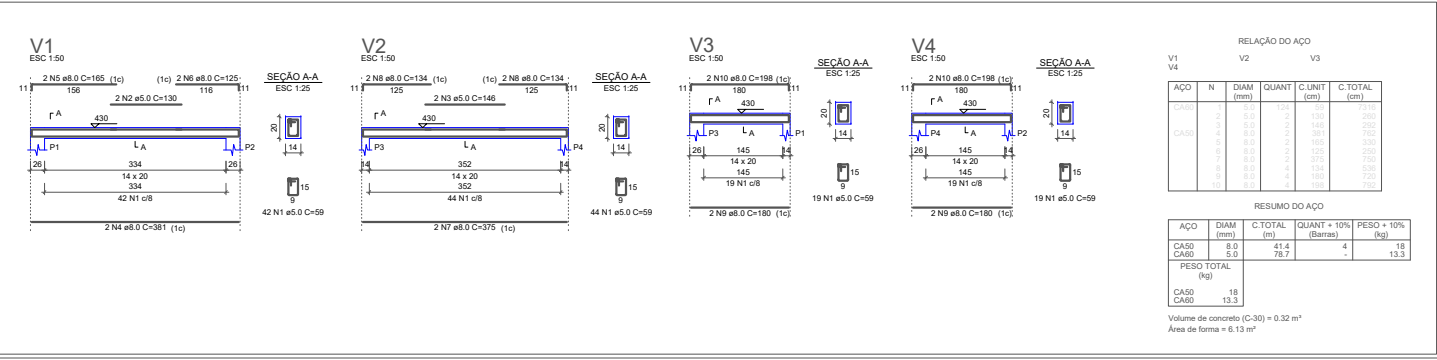
RESUMO DO AÇO

AÇO	DIAM (mm)	C.TOTAL (m)	QUANT + 10% (Barras)	PESO + 10% (kg)
CASO	8.0	41.4	4	18
CASO	5.0	78.7	4	13.3

PESO TOTAL (kg)  
CASO 18  
CASO 13.3

Volume de concreto (C-30) = 0.32 m³  
Área de forma = 6.13 m²

PMSJ:



DESENVOLVIMENTO E GERENCIAMENTO

**GABINETE DO DEPUTADO MARIUS MACHADO**

RUA. MINISTRO PEDRO DE TOLEDO, 218 SALA 01  
CORAL - LAGES - SC. CEP: 88509-520  
FONE: (49) 0000-0000

PROJETO:  
**PROJETO ESTRUTURAL**

RESPONSÁVEL TÉCNICO:  
**FRANCIELY REGINA DOS SANTOS VIEIRA**  
ARQUITETA E URBANISTA  
CAU-SC A193325-6

**MICHELE PILAR APPOLINARIO**  
ENG. CIVIL  
CREA-SC 115468-2

PROPRIETÁRIO DO EMPREENDIMENTO:  
**MUNICÍPIO DE SÃO JOAQUIM**  
Praça João Ribeiro, Nº 001 - Centro  
82.561.093/0001-98  
(ASS. RESPONSÁVEL) (INEP-CNPJ)

CONTEÚDO:  
DIMENSIONAMENTO VIGAS DE COBERTURA E PLANTA DE FORMAS

OBIS:  
CAPELA MORTUÁRIA  
ÁREA DE EDIFICAÇÃO: 39,85 m²  
ENDEREÇO OBRA:  
R. Aclio C do Amaral - Bairro Madre Paulina

DESENVOLVIDOR:  
José Oberdan Cantarelli da Silva- Tec. Em Edificações

DATA:  
**JAN 2022**

Nº DO DESENHO:  
**EST 04/06**