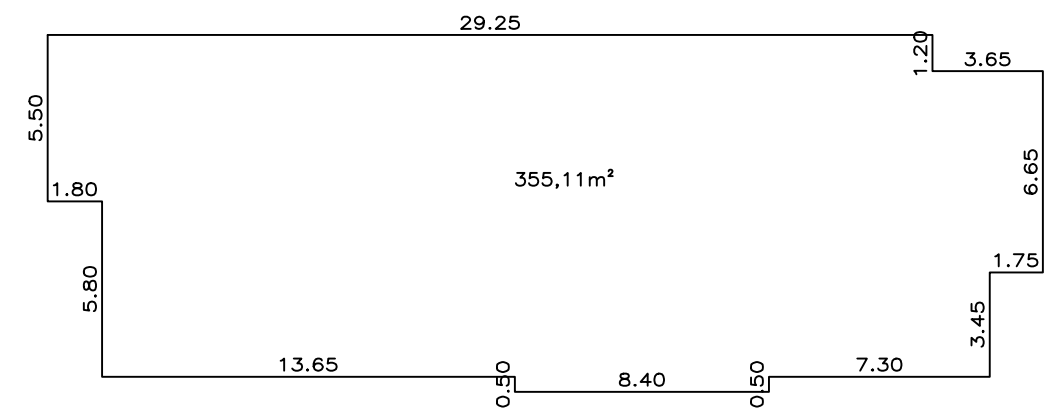
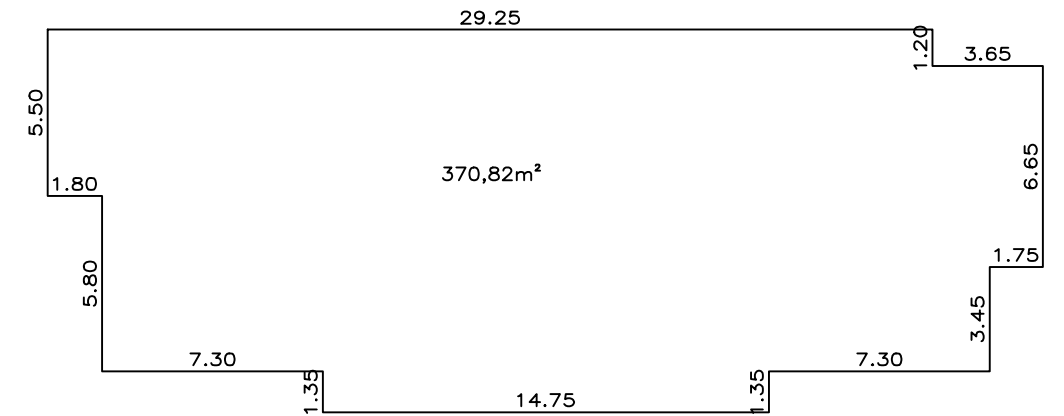
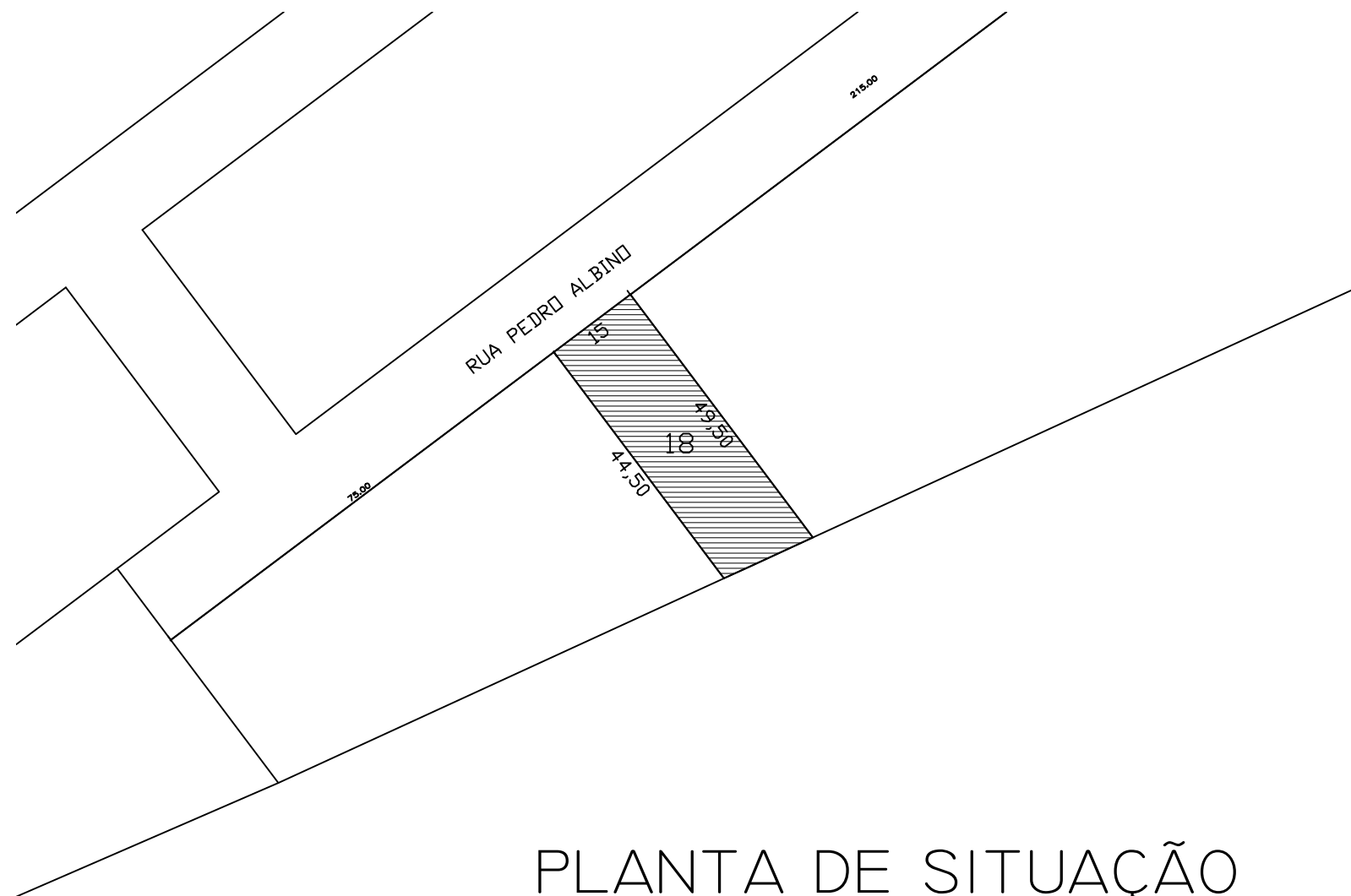


PLANTA DE LOCAÇÃO
ESCALA 1:250



QUADRO DE ÁREA
ESCALA 1:250



PLANTA DE SITUAÇÃO
ESCALA 1:1000



PREFEITURA MUNICIPAL DE SÃO JOAQUIM

PROJETO ARQUITETÔNICO

REFORMA DO CRAS E UBS

RUA PEDRO ALBINO – N.SRA. APARECIDA – SÃO JOAQUIM – SC

EQUIPE TÉCNICA:

DIRETORA DE PROJETOS ESPECIAIS: MILENA MITIE SATO – CAU A-40216-8
 ARQUITETA E URB. MARIA DE FÁTIMA SOUSA – CAU A-64851-5
 ENG.CIVIL DIEGO MESQUITA RIBEIRO – CREA-SC 172393-2
 ENG.CIVIL LUCIANO BROERING ALVES – CREA-SC 124887-3
 ENG.CIVIL NERI A. CHIODELLI – CREA-SC 5854
 TÉC. EM GEOMENSURA CLEBER O. C. MADEIROS – CFT 2500652297

ESCALA INDICADA ÁREA 725,93m² FOLHA 01/07 DATA OUTUBRO/2022