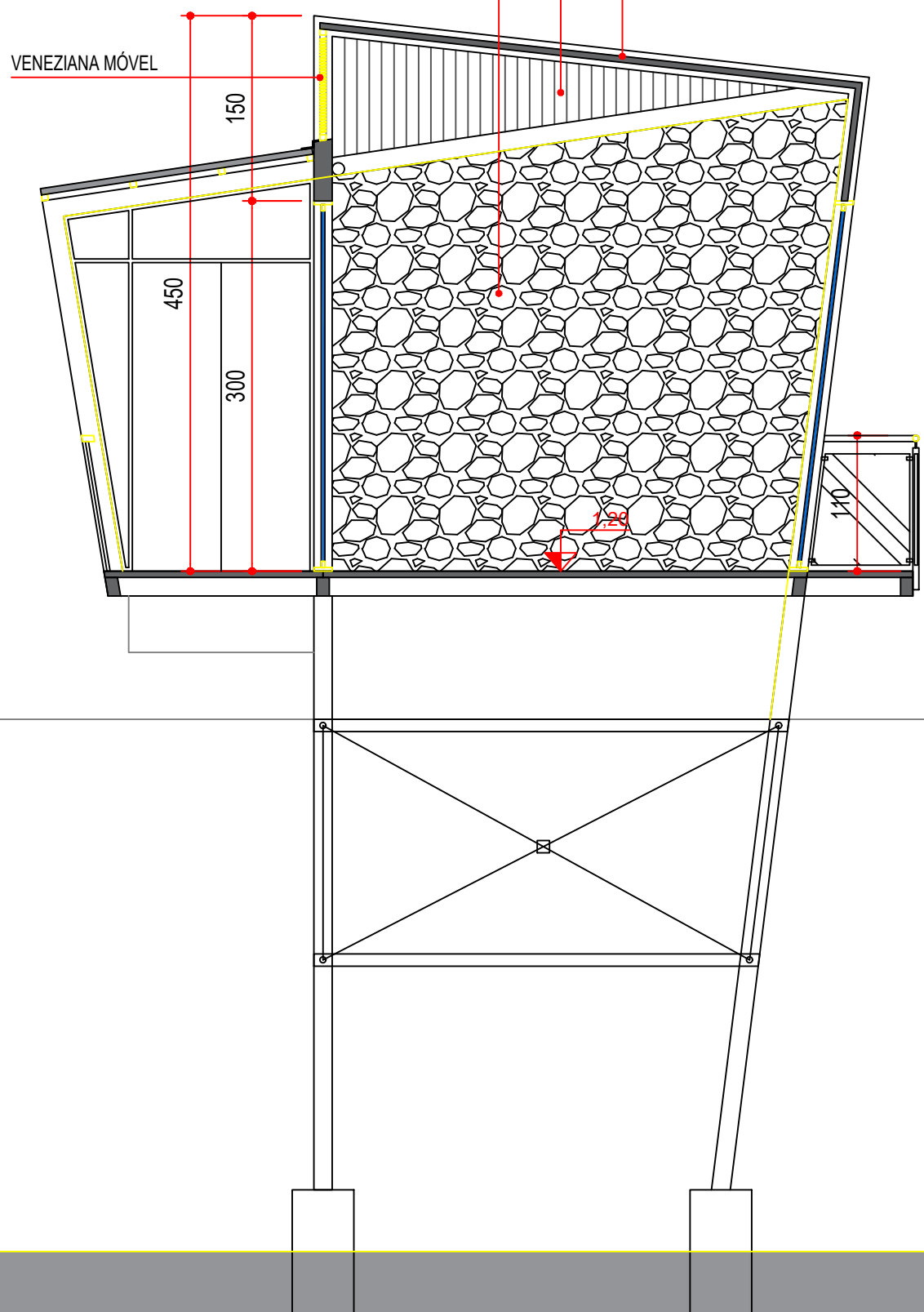
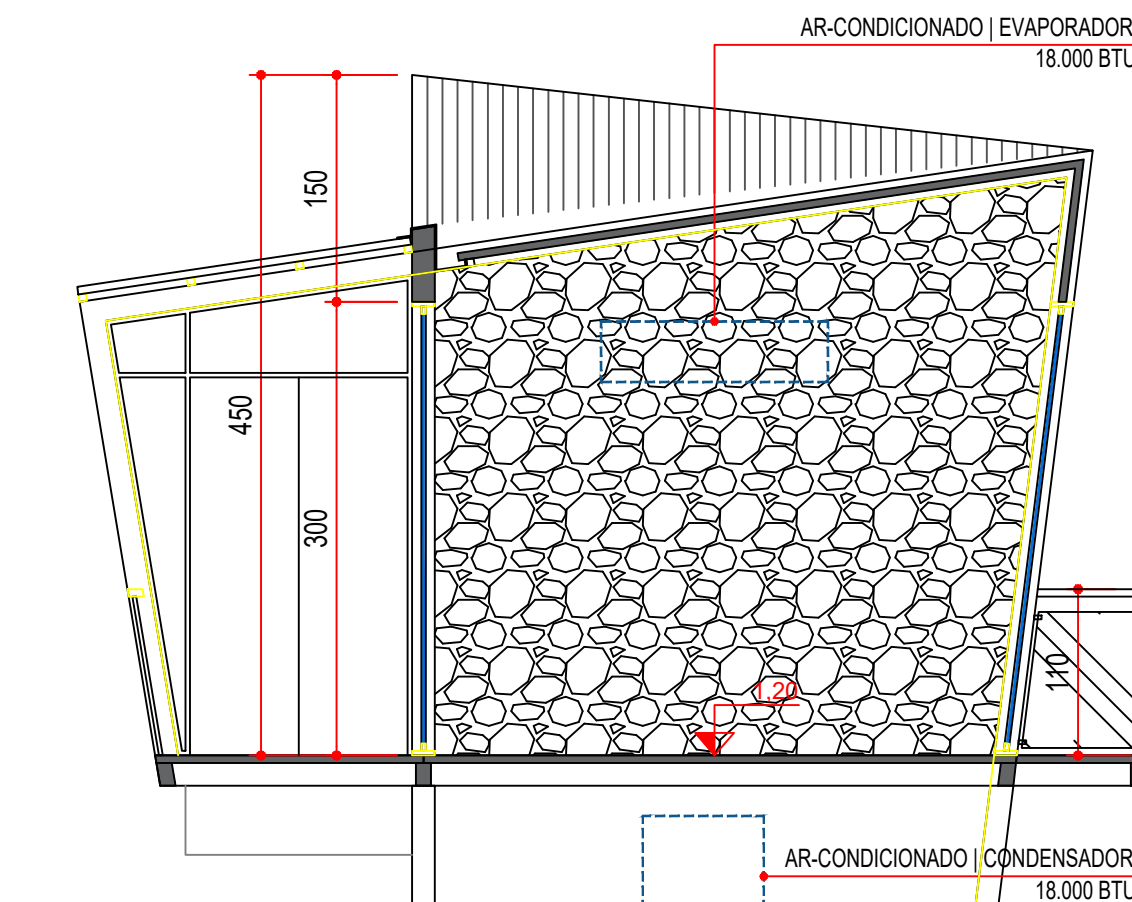


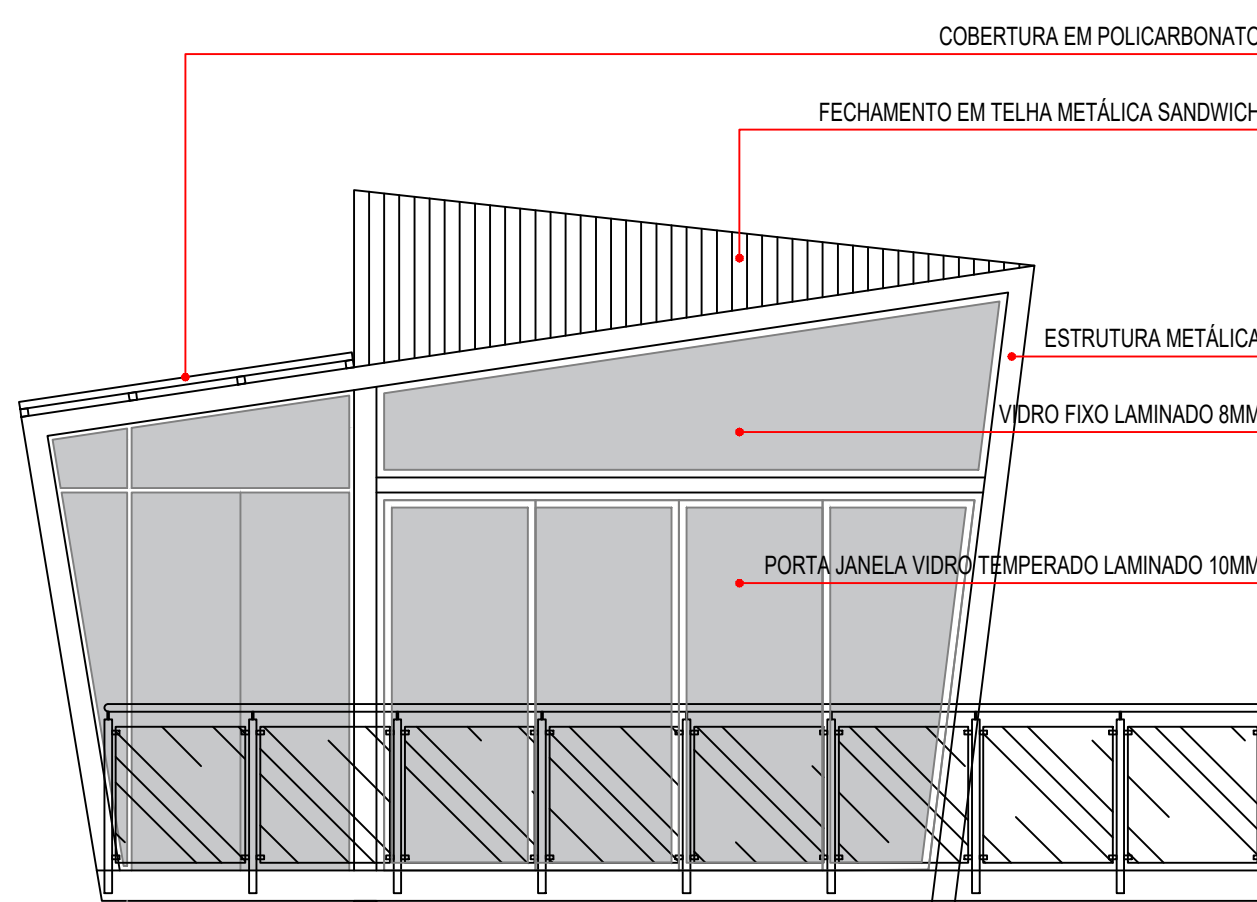
COBERTURA EM TELHA METÁLICA SANDWICH
FECHAMENTO EM TELHA METÁLICA SANDWICH
REVESTIMENTO DE PEDRA
VENEZIANA MÓVEL



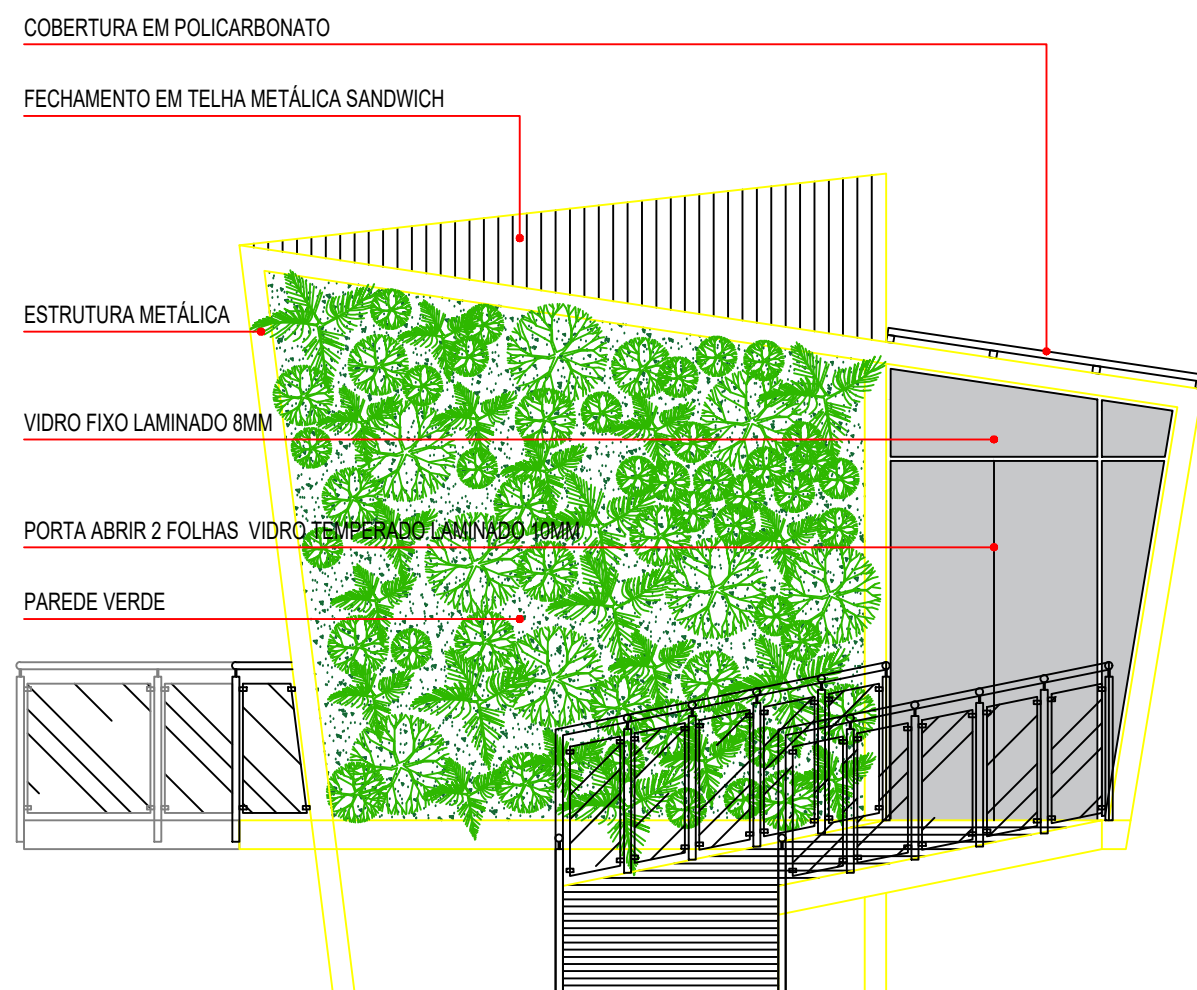
MIRANTE CORTE B
ESC. 1:50



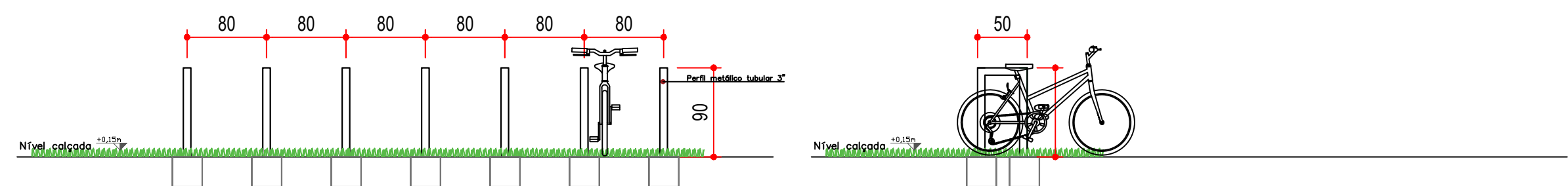
MIRANTE CORTE C
ESC. 1:50



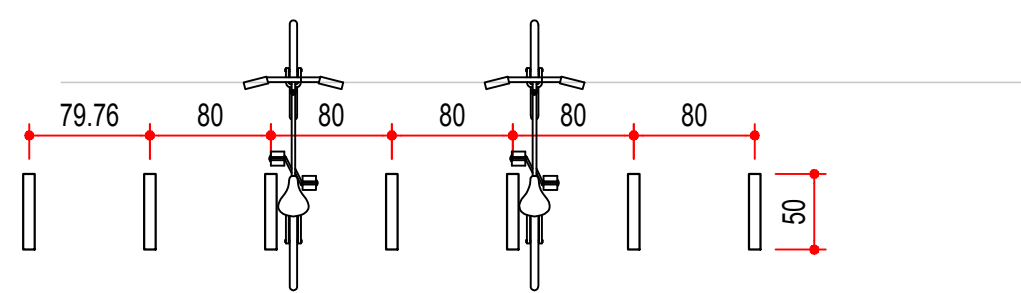
MIRANTE FACHADA LESTE
ESC. 1:50



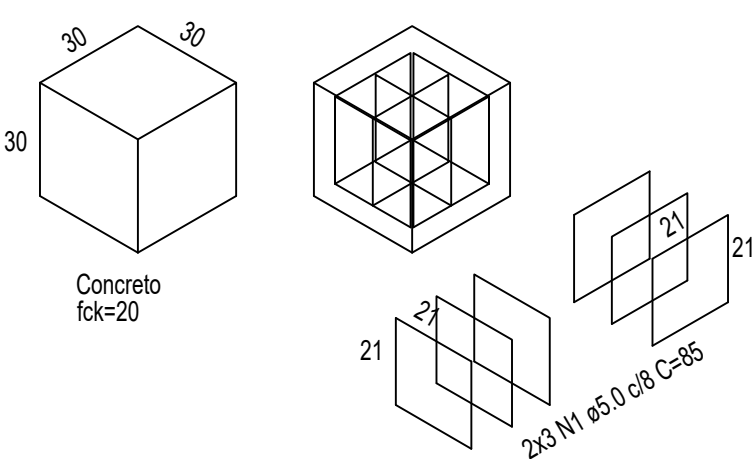
MIRANTE FACHADA OESTE
ESC. 1:50



PARACICLO
7 POSIÇÕES
ESC. 1:50



DETALHE DO BLOCO DE
APOIO CHUMBADORES



Av. Coronel Marcos Konder, 805, sala 1008
Centro Empresarial Marcos Konder – Centro
CEP: 88301-303 – Itajaí – Santa Catarina
47 3248-9851 / 33489469/33488503
www.logosassessoria.com.br

PROPRIETÁRIO: PREFEITURA MUNICIPAL DE SÃO JOAQUIM GOVERNO DO ESTADO DE SANTA CATARINA			ARQ E URB
PROJETO: COMPLEXO TURISTICO RUA SINUOSA - MIRANTE DE SAO JOAQUIM <small>obra de arte permanente em concreto e aço inoxidável</small>			FOLHA Nº: 17/20
ESCALA: 1:100	RESPONSÁVEL TÉCNICO: ARO, GABRIEL FERNANDO	ARO, ANA MARIA MOTER <small>arquiteta registrada em Santa Catarina</small>	ARQUIVO: PL_ SAO JOAQUIM_MIRANTE
DATA INICIAL: DEZ-2021	REF:		
ÚLTIMA REVISÃO: MAR-2022			
DESENHO: ANAMOTER	ARQUITETÔNICO - MIRANTE - CORTES BB E CC E FACHADAS LESTE E OESTE E PARACICLO		