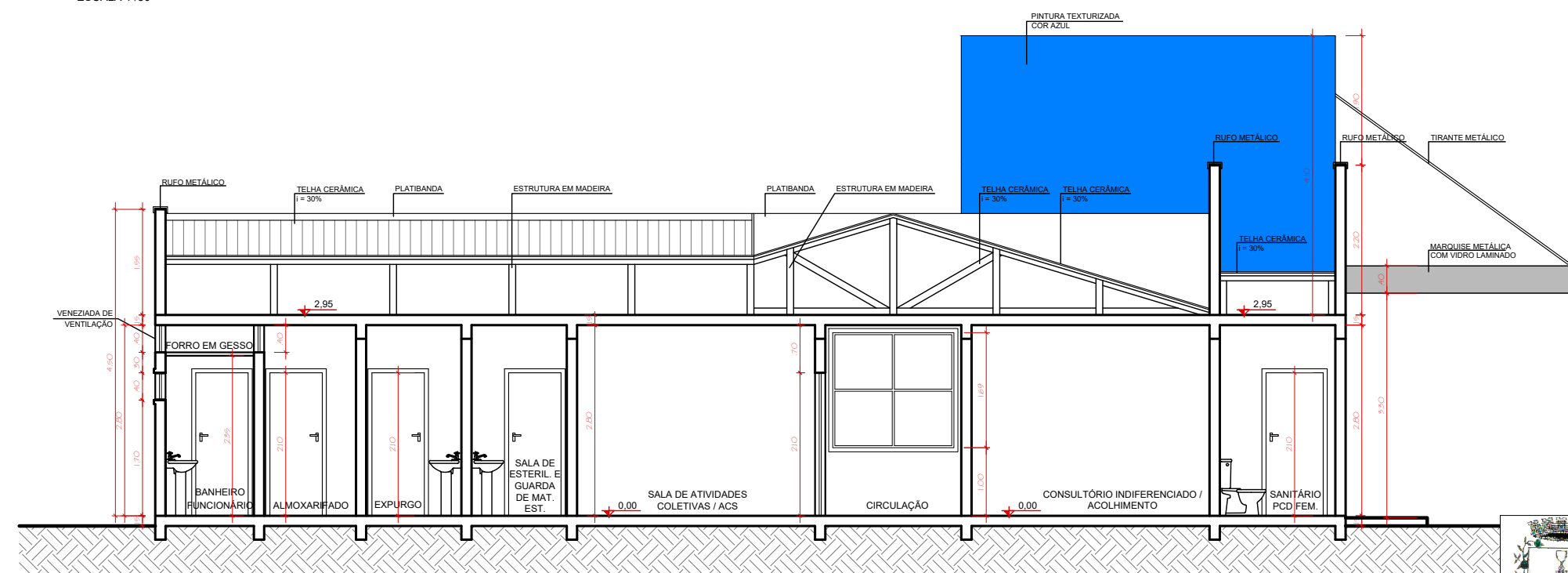


**CORTE A**  
ESCALA 1/80



**CORTE B**  
ESCALA 1/80



PREFEITURA MUNICIPAL DE SÃO JOAQUIM

PROJETO ARQUITETÔNICO  
UNIDADE BÁSICA DE SAÚDE - UBS  
RUA FRANCISCO ASSIS MARTINS DUTRA, SANTA PAULINA

EQUIPE TÉCNICA:  
ARQUITETA: M<sup>ª</sup> DE FÁTIMA SOUSA NUNES MUNIZ - CAU A64851-5  
ARQUITETO: GUSTAVO NUNES CORRÊA - CAU A91631-5  
ENG. CIVIL: DIEGO MESQUITA RIBEIRO - CREA-SC 172393-2  
ENG. CIVIL: ISMAEL SILVA PEREIRA - CREA-SC 178954-1  
ENG. CIVIL: MAURO BILL SILVA BARBOSA - CREA-SC 183130-1  
ENG. CIVIL: GUSTAVO DA SILVA - CREA-SC 206543-8  
TÉC. EM GEOMENSURA: CLEBER O. C. MEDEIROS - CFT 2500652297