

Vigas			
Nome	Seção (cm)	Elevação (cm)	Nível (cm)
V1	12x50	0	365
V2	12x50	0	365
V3	12x50	0	365
V4	12x50	0	365

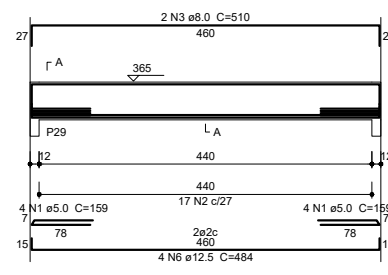
Lajes				
Nome	Tipo	Altura (cm)	Elevação (cm)	Sobrecarga (kg/m²)
L1	Madrã	12	0	730

Características dos materiais			
f _{ck} (kgf/cm²)	f _{td} (kgf/cm²)	f _{ctd} (kgf/cm²)	
250	238000		

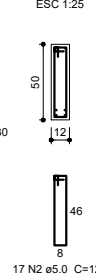
Dimensão máxima do agregado = 19 mm

Forma do pavimento cx dagua
escala 1:50

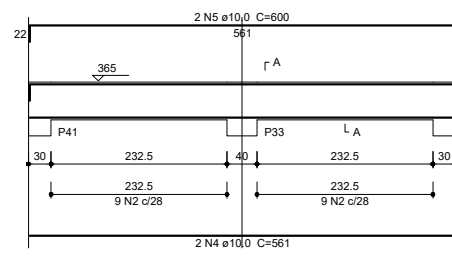
V1=V2
ESC 1:50



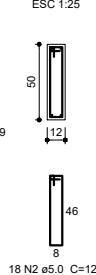
SEÇÃO A-A
ESC 1:25



V3=V4
ESC 1:50



SEÇÃO A-A
ESC 1:25



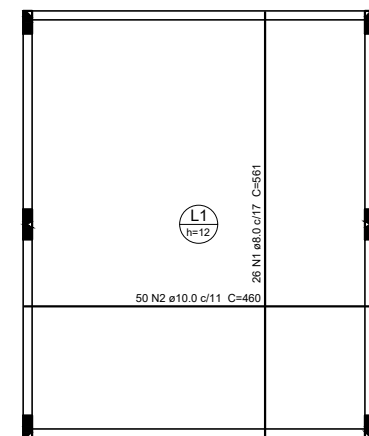
Relação do aço

AÇO	N	DIAM (mm)	QUANT (Barras)	UNIT (cm)	C.TOTAL (cm)
CA60	1	5.0	16	159	2544
CA50	2	5.0	70	120	8400
CA50	3	8.0	4	510	2040
CA50	4	10.0	4	561	2244
CA50	5	10.0	4	600	2400
CA50	6	12.5	8	484	3872

Resumo do aço

AÇO	DIAM (mm)	C.TOTAL (m)	PESO + 10 % (kg)
CA50	8.0	20.4	8.9
CA50	10.0	46.5	31.5
CA60	12.5	38.8	41
CA60	5.0	109.5	18.6
PESO TOTAL (kg)			
CA50		81.4	
CA60		18.6	

Volume de concreto (C-25) = 1.23 m³
Área de forma = 23.05 m²



Relação do aço

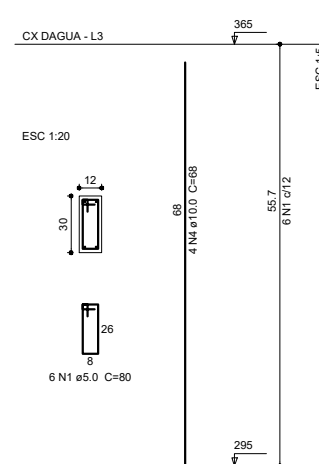
AÇO	N	DIAM (mm)	QUANT (Barras)	UNIT (cm)	C.TOTAL (cm)
CA50	1	8.0	26	561	14586
CA50	2	10.0	50	460	23000

Resumo do aço

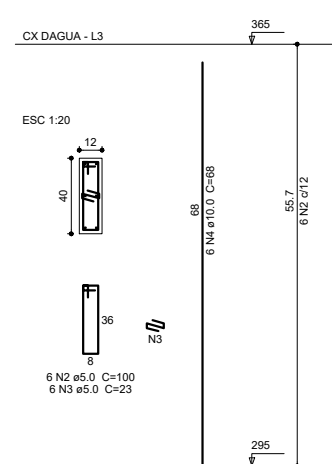
AÇO	DIAM (mm)	C.TOTAL (m)	PESO + 10 % (kg)
CA50	8.0	145.9	63.3
CA50	10.0	230	156
PESO TOTAL (kg)			
CA50		219.3	

Volume de concreto (C-25) = 2.86 m³
Área de forma = 23.84 m²

P29=P30=P41=P42



P33=P34



Relação do aço

AÇO	N	DIAM (mm)	QUANT (Barras)	UNIT (cm)	C.TOTAL (cm)
CA60	1	5.0	24	80	1920
CA60	2	5.0	12	100	1200
CA50	3	5.0	12	23	276
CA50	4	10.0	28	68	1904

Resumo do aço

AÇO	DIAM (mm)	C.TOTAL (m)	PESO + 10 % (kg)
CA50	10.0	19.1	12.9
CA60	5.0	34	5.8
PESO TOTAL (kg)			
CA50		12.9	
CA60		5.8	

Volume de concreto (C-25) = 0.17 m³
Área de forma = 3.81 m²

Armação positiva das lajes do pavimento cx dagua
escala 1:50



PREFEITURA MUNICIPAL DE SÃO JOAQUIM

PROJETO ESTRUTURAL

UNIDADE BÁSICA DE SAÚDE - UBS

RUA FRANCISCO ASSIS MARTINS DUTRA, SANTA PAULINA

EQUIPE TÉCNICA:

ARQUITETA: Mª DE FÁTIMA SOUSA NUNES LUNE - CAU A64851-5
 ENG. CIVIL: DIEGO MESQUITA RIBEIRO - CREA-SC 172593-2
 ENG. CIVIL: ISMAEL SILVA PEREIRA - CREA-SC 178954-1
 ENG. CIVIL: MALRO BILL SILVA BARBOSA - CREA-SC 183130-1
 ENG. CIVIL: GUSTAVO DA SILVA - CREA-SC 206543-8
 TÊC. EM GEOMENSURA: CLEBER O. C. MEDEIROS - CFT 2500652297